



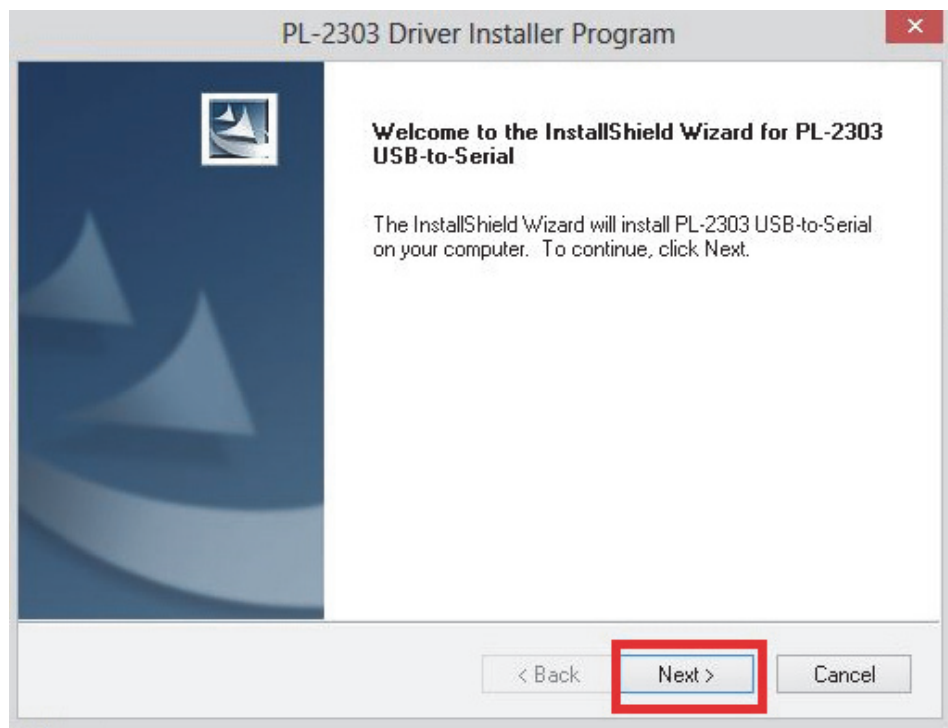
CARTFT.COM
Shop for mobile
PC- and GPS-Solutions

Power Up Your Car

Installation

GPS Outdoor (WIN8)					Search GPS Outdoor (WIN8)	
Name		Date modified	Type	Size		
setup		10/21/2011 4:07 PM	Application	3,148 KB		

Führen sie das Setup mit einem Doppelklick aus

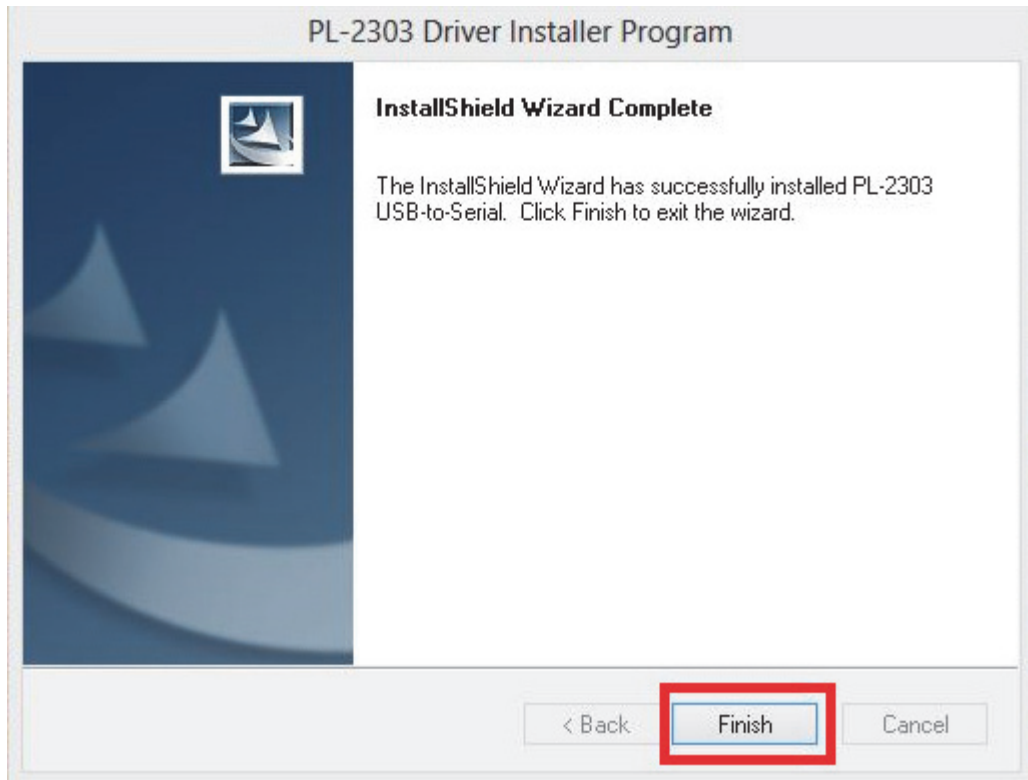


Bestätigen sie mit „Weiter“

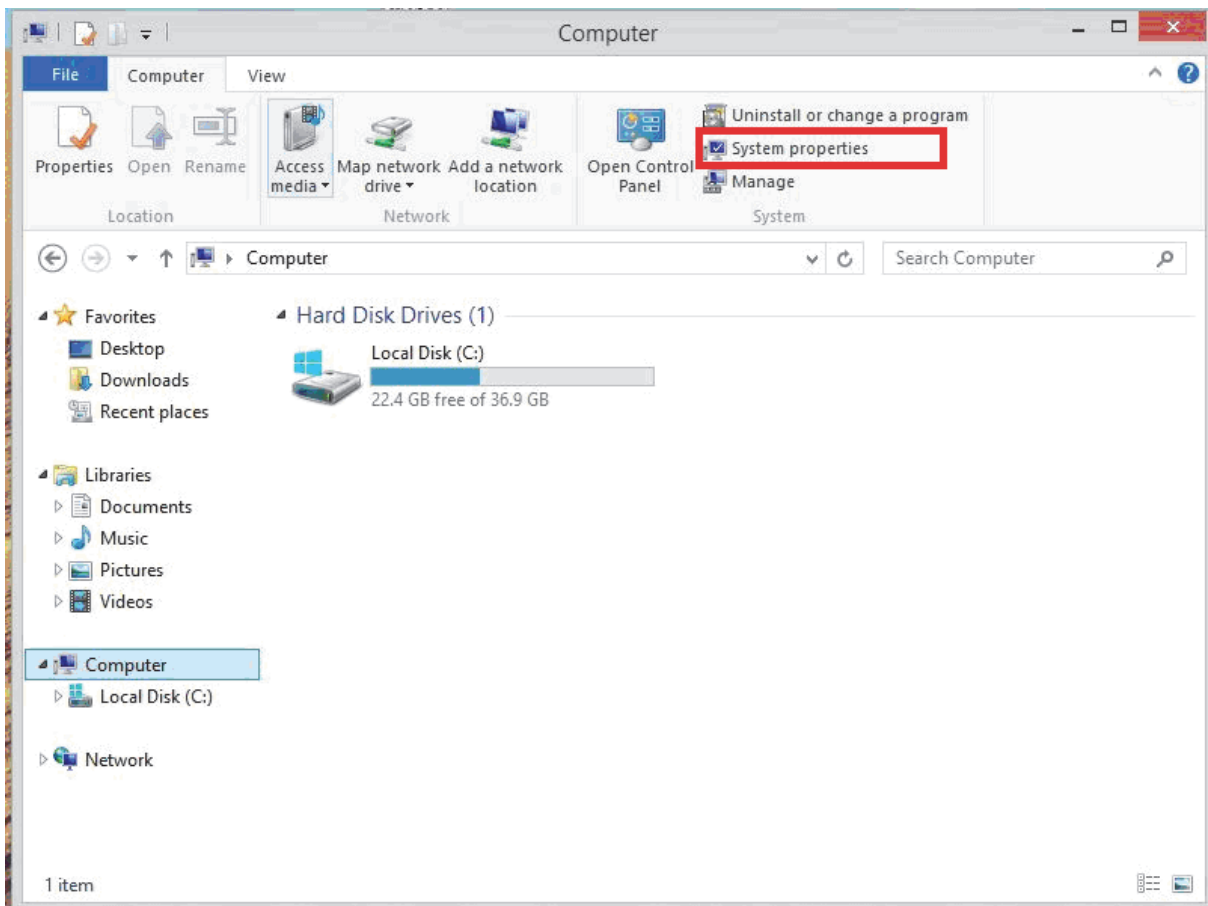


CARTFT.COM
Shop for mobile
PC- and GPS-Solutions

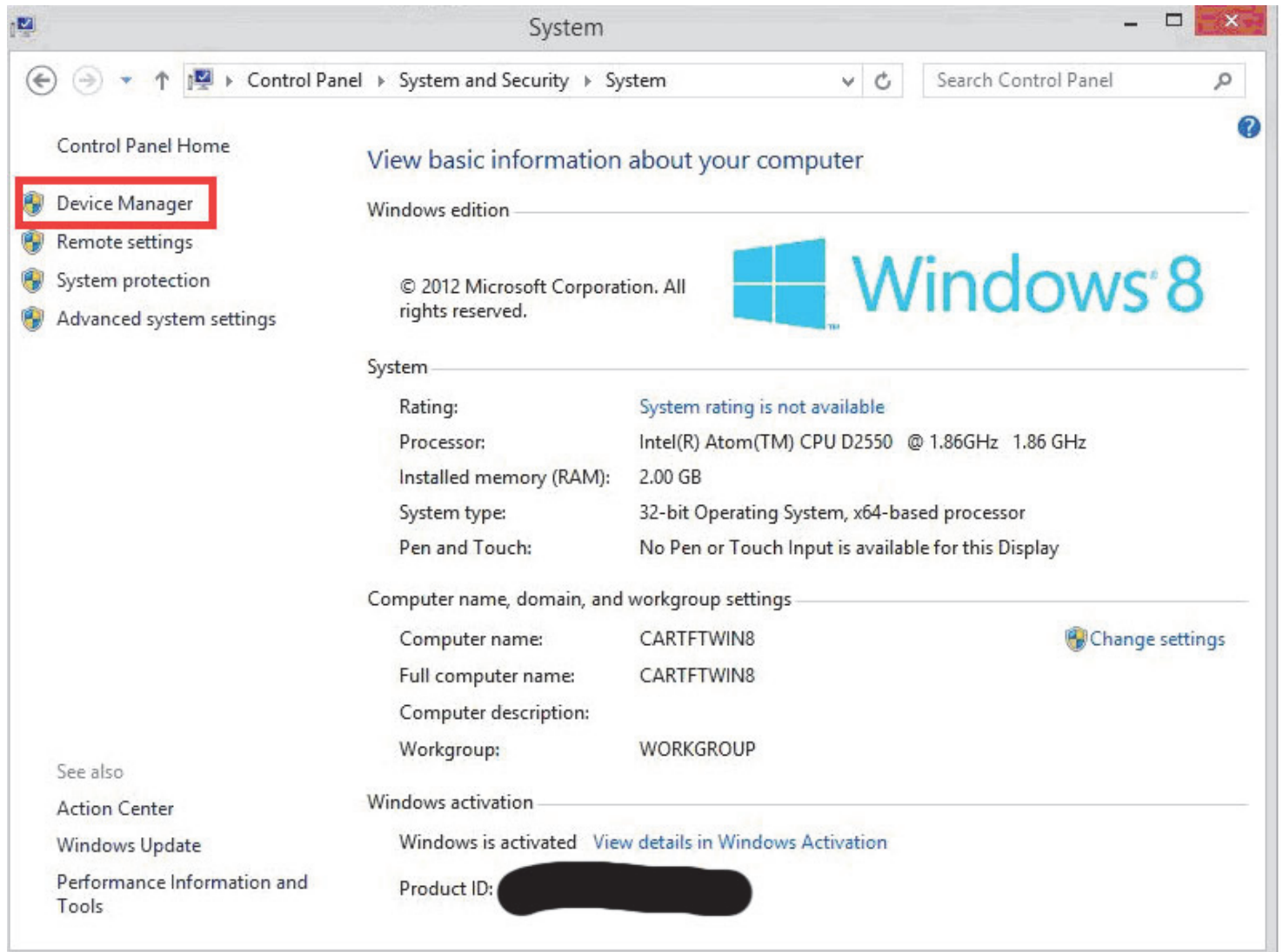
Power Up Your Car



Beenden sie die Installation mit „Fertig“



Öffnen sie den Arbeitsplatz (Computer) und klicken auf Systemeigenschaften

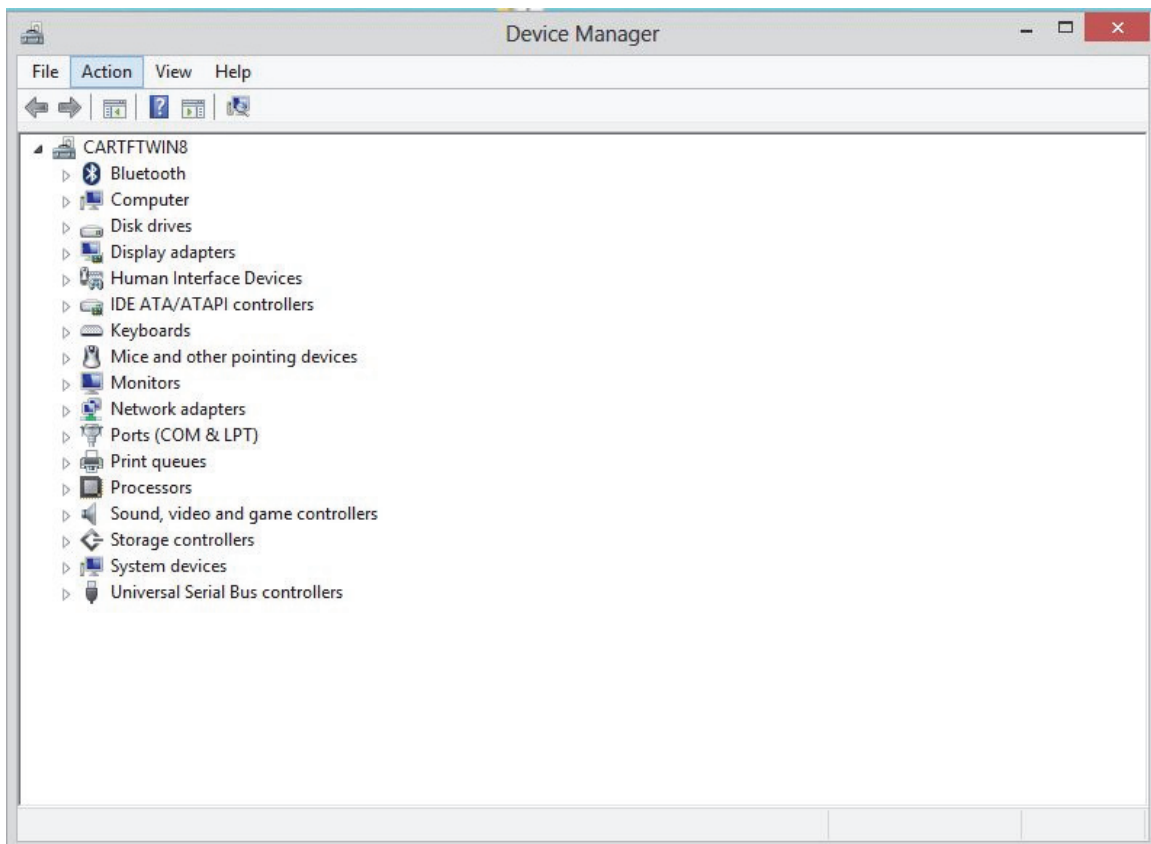


Öffnen sie den Gerätemanager

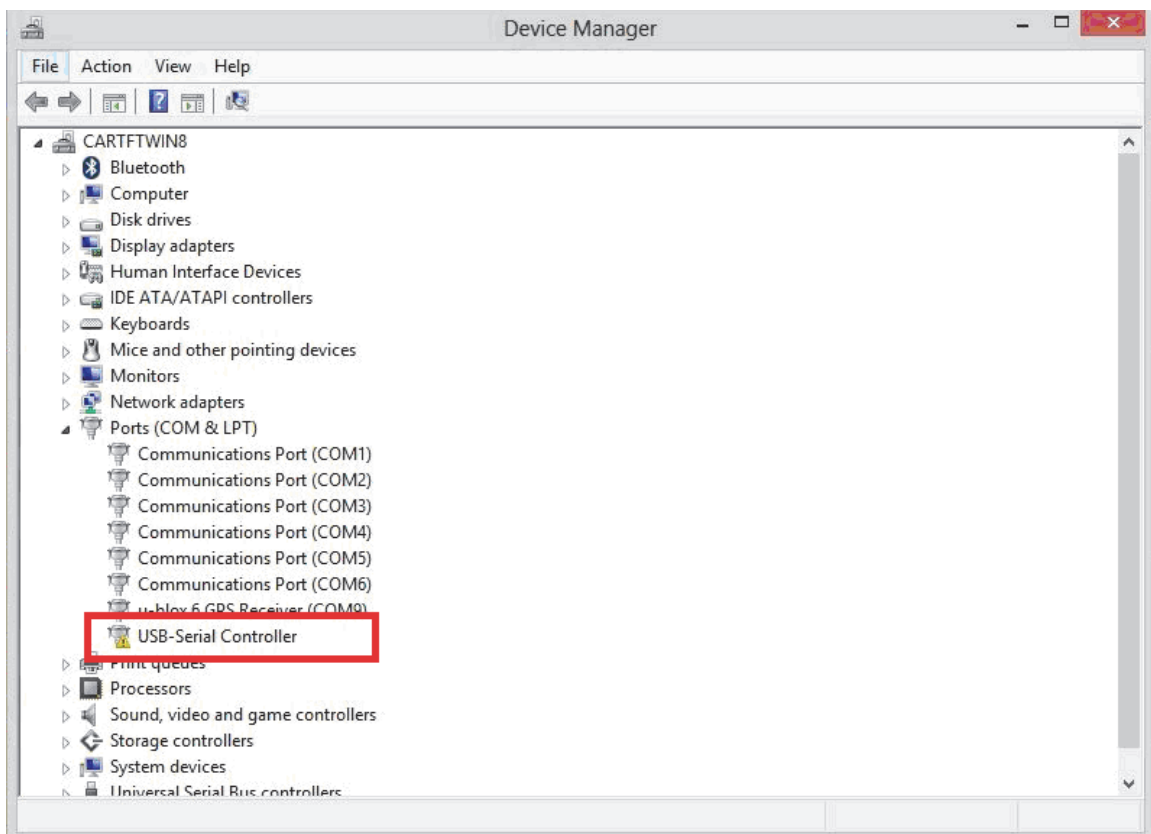


CARTFT.COM
Shop for mobile
PC- and GPS-Solutions

Power Up Your Car



Stecken sie jetzt den GPS Empfänger mit dem USB Adapter zusammen am PC an



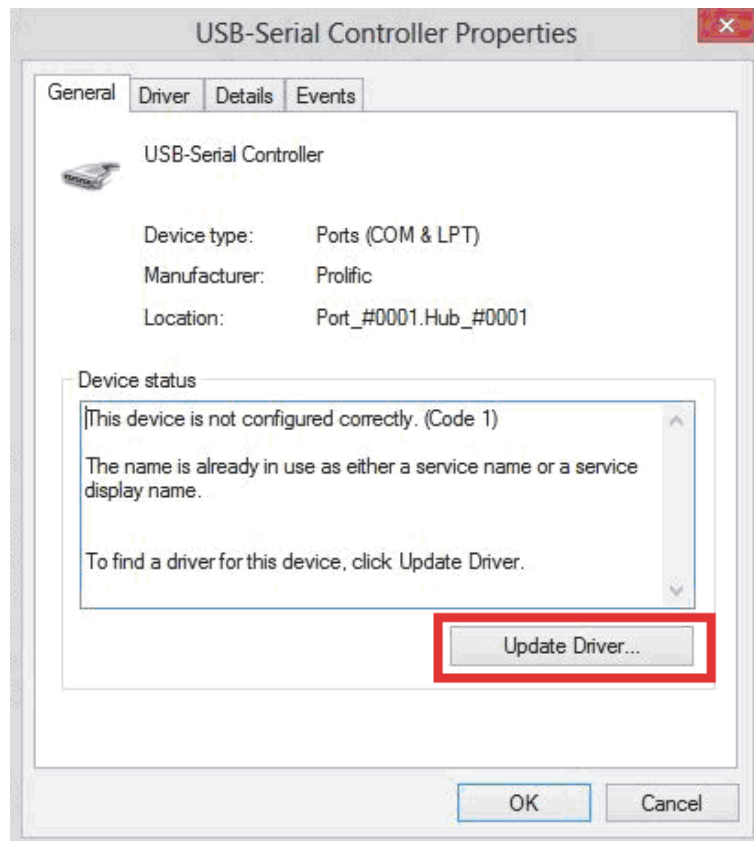
Jetzt erscheint der Adapter im Gerätemanager

Klicken Sie den „USB-Serial Controller“ mit einen rechts Mausklick an und gehen auf die „Eigenschaften“

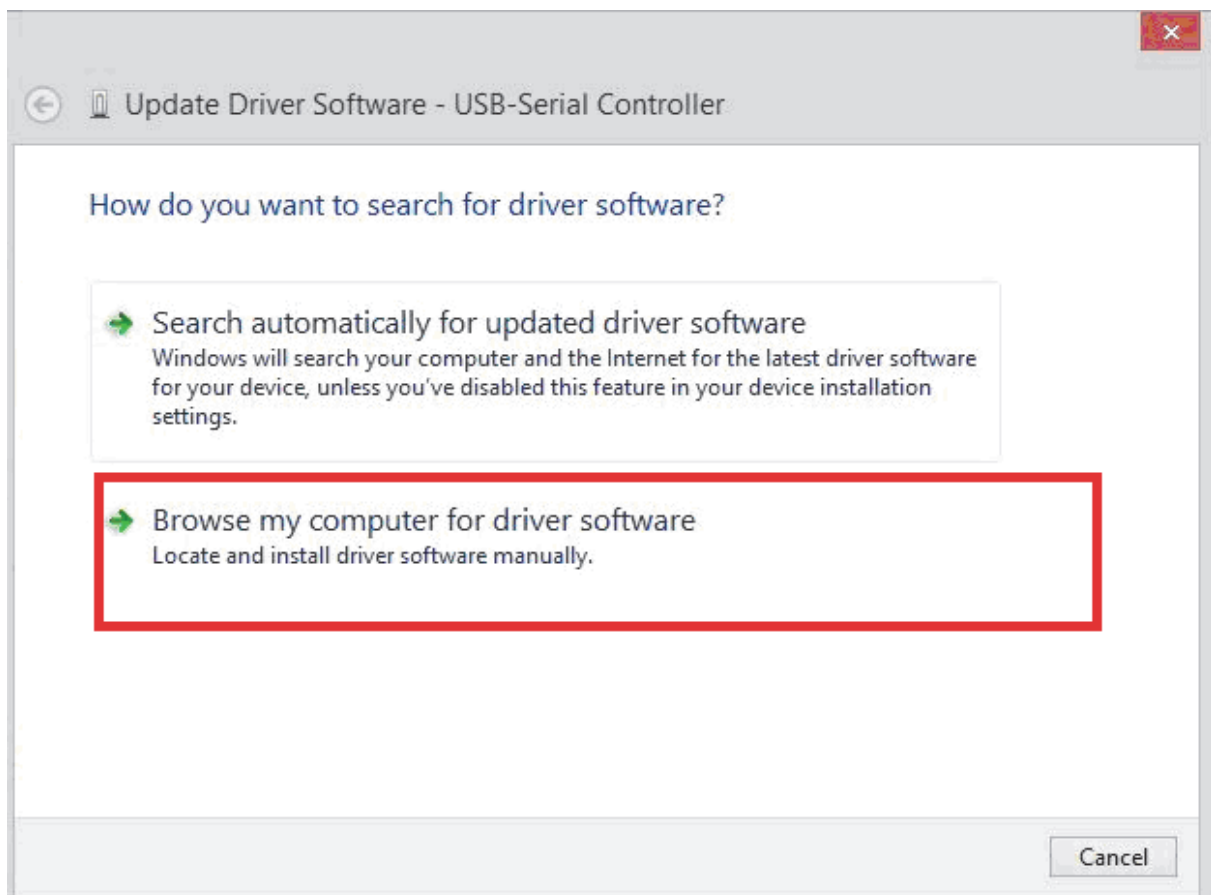


CARTFT.COM
Shop for mobile
PC- and GPS-Solutions

Power Up Your Car



Führen Sie nun „Treiber aktualisieren“ aus.

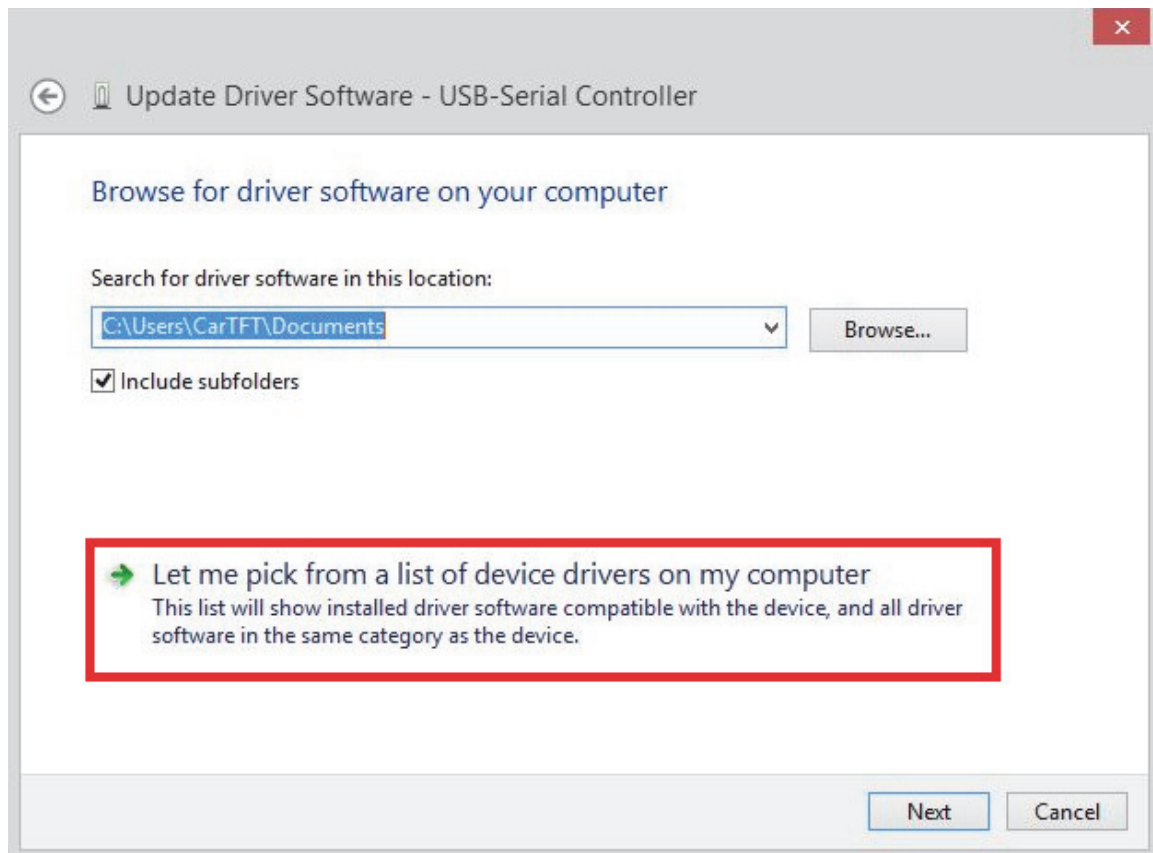


Wählen sie „Auf diesem Computer nach Treibersoftware suchen“ aus

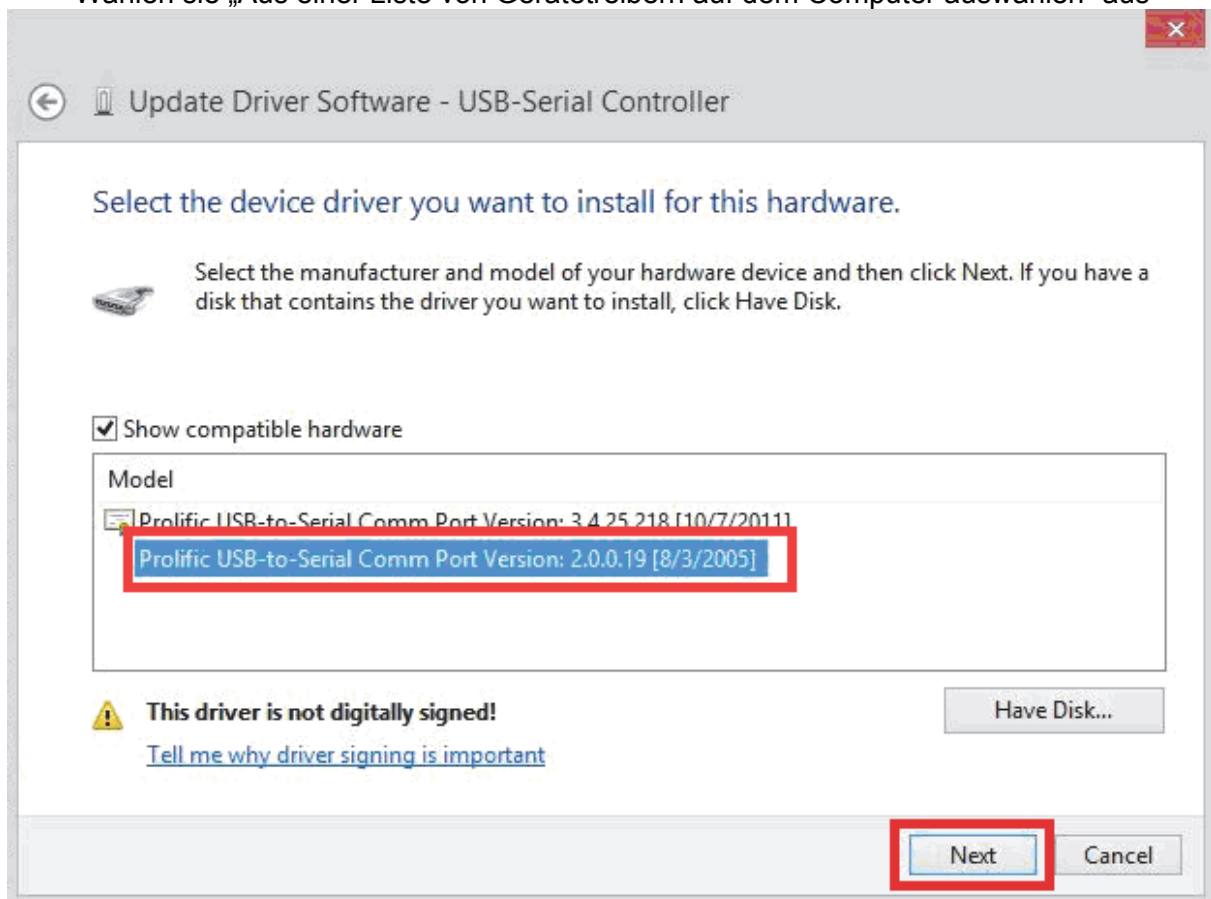


CARTFT.COM
Shop for mobile
PC- and GPS-Solutions

Power Up Your Car



Wählen sie „Aus einer Liste von Gerätetreibern auf dem Computer auswählen“ aus

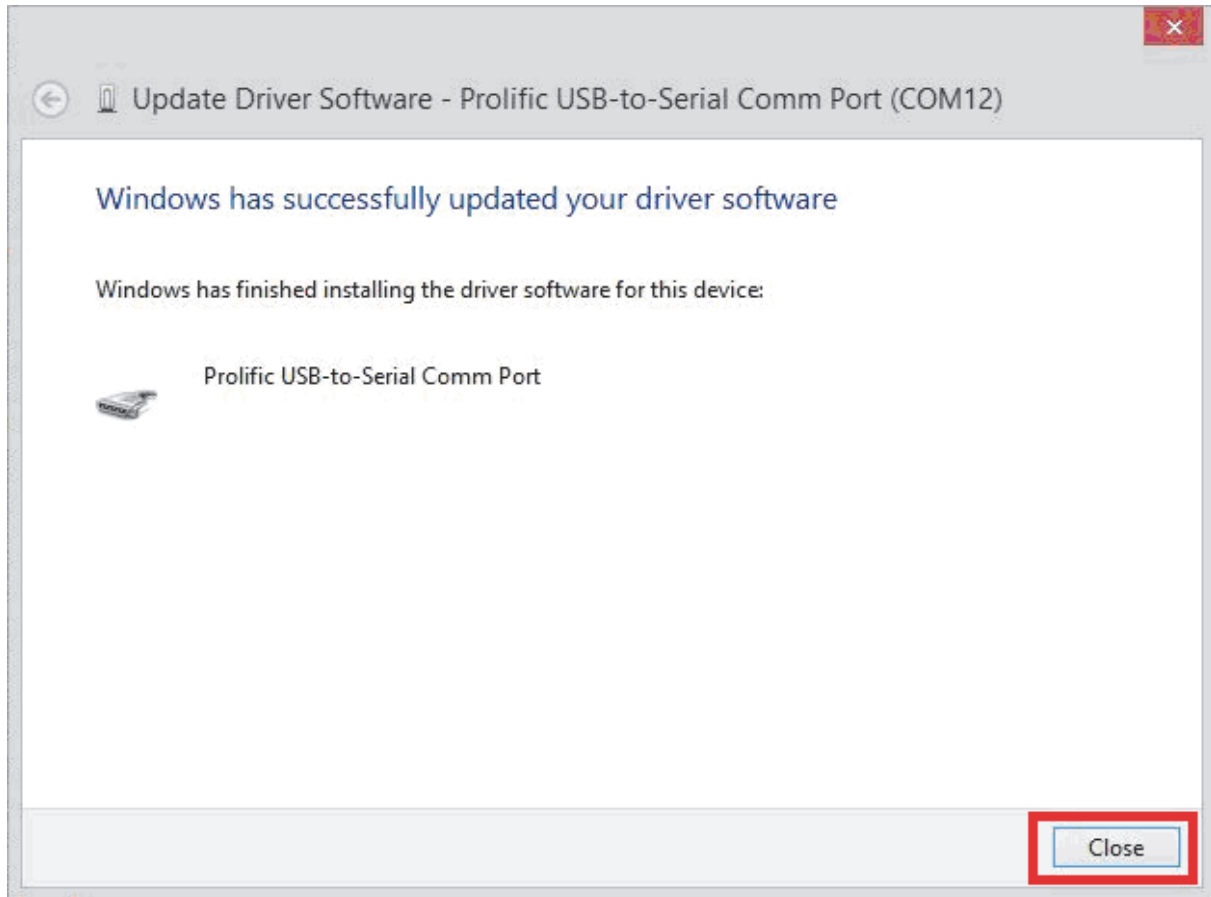




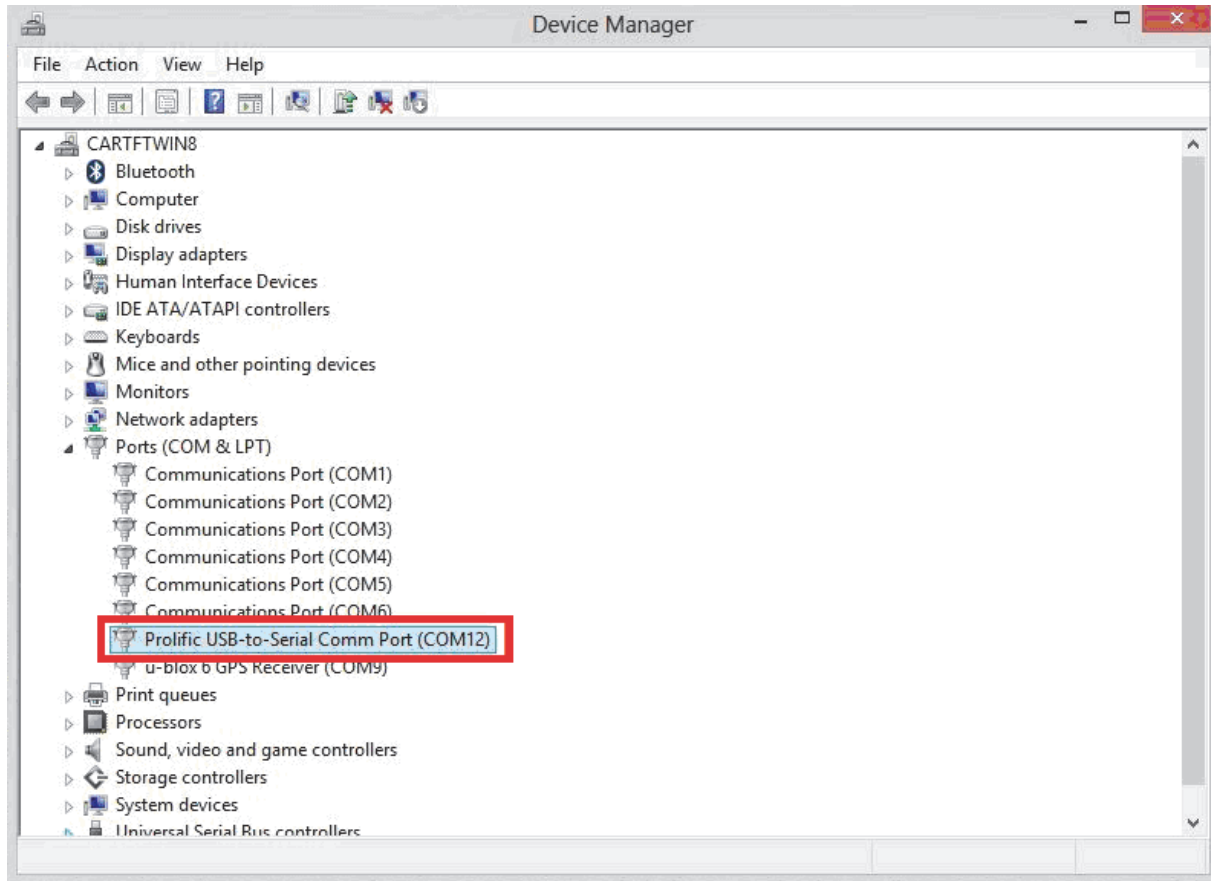
CARTFT.COM
Shop for mobile
PC- and GPS-Solutions

Power Up Your Car

Wählen sie jetzt den unteren Treiber aus und bestätigen mit „Weiter“



Beenden sie jetzt mit „Fertig“



Wenn alles richtig installiert ist, erscheint jetzt der Adapter mit dem dazugehörigen COM Port dahinter